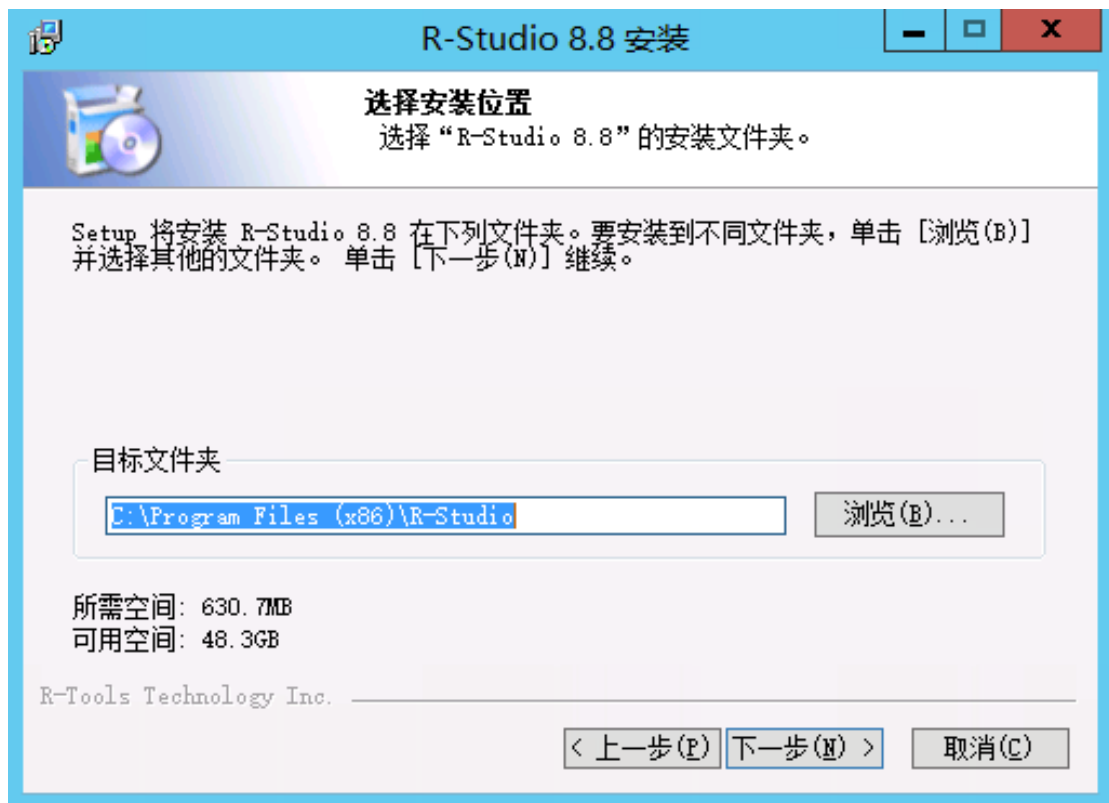


1、双击“RStudio8.exe”，选择安装目录，安装 R-Studio 8.8 软件



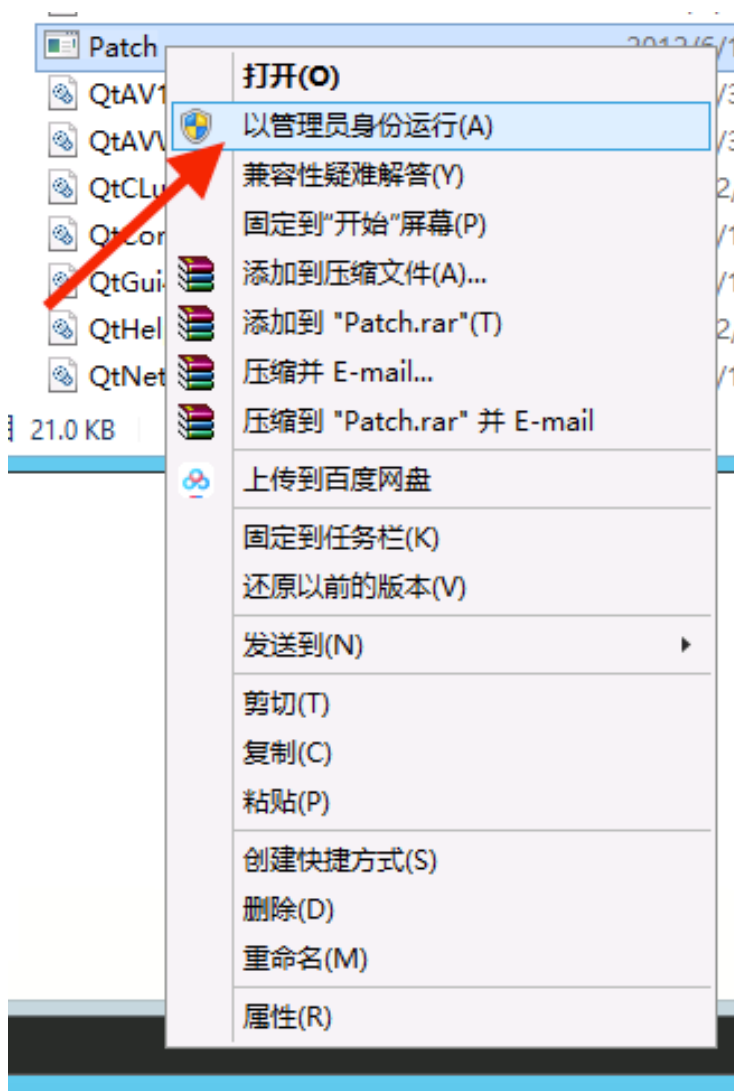
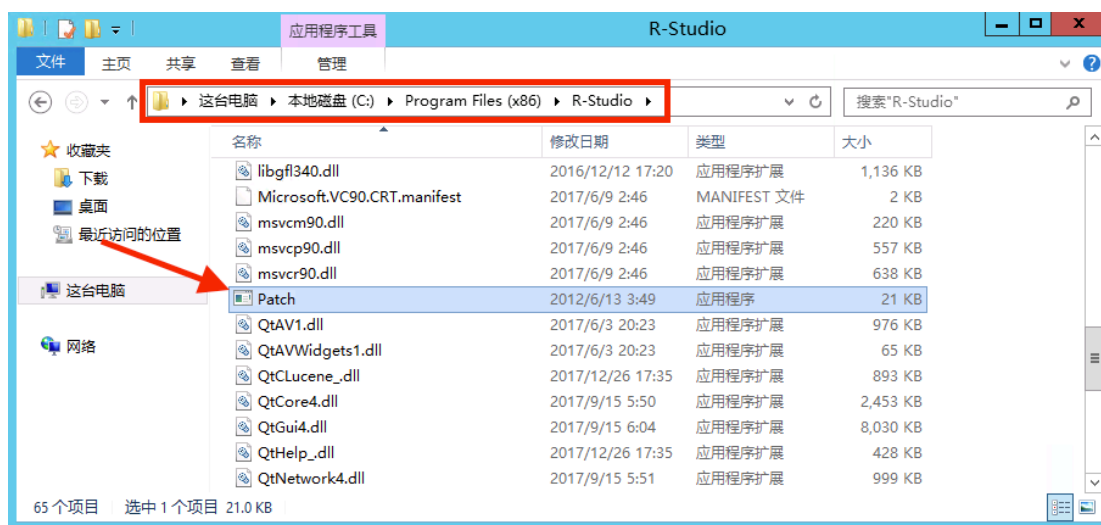
2、取消勾选“发布 R-Studio”，点击完成。



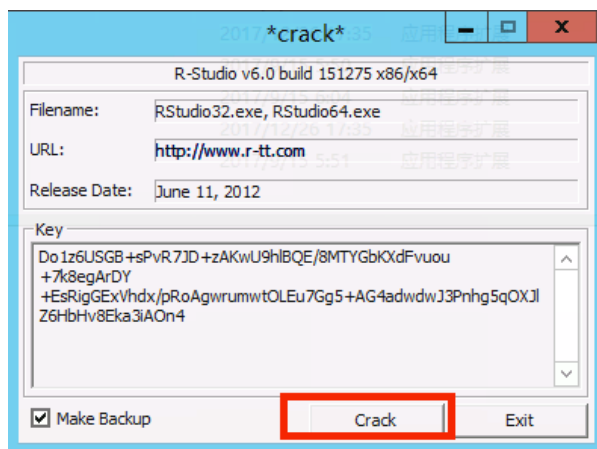
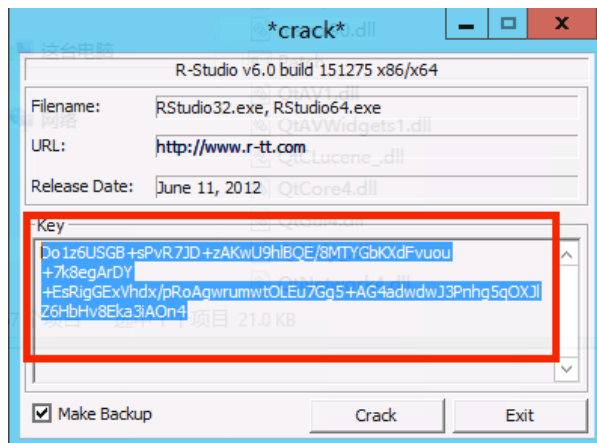
3、软件安装完成后，复制目录下 patch.exe 到软件安装目录下

默认路径 **C:\Program Files (x86)\R-Studio**

右键管理员身份运行“patch.exe”，点击 crack 按钮打补丁



- 4、复制 Key 中的内容点击 “Crack”，进行激活配置；  
**注意：打开本软件激活的时候 R-Studio 一定要关闭；**



- 5、将 Key 中的内容复制到软件 R-Studio 软件中进行激活，名称和公司随便写；



6、显示注册成功就代表软件激活成功，注册信息可以在帮助-关于中查看到。

